



# SOMMAIRE

<b>1. Caractéristiques techniques</b>	p. 2
<b>2. GAMME REPLICA</b>	<b>p.3-10</b>
2.1 Réplica "vieille Bourgogne"	p.4-9
2.2 Réplica "vieux Bar de Montpellier"	p.10
<b>3. GAMME AUTHENTIQUE</b>	<b>p.11-15</b>
3.1 Chambertin antique	p.12
3.2 Chambertin antique bayadère	p.13
3.3 Dallage Pauillac	p.14
3.4 Réplica dallages à cabochon antic brush	p.15
3.5 Réplica dallage à cabochon antic	p.16

# 1. Caractéristiques techniques

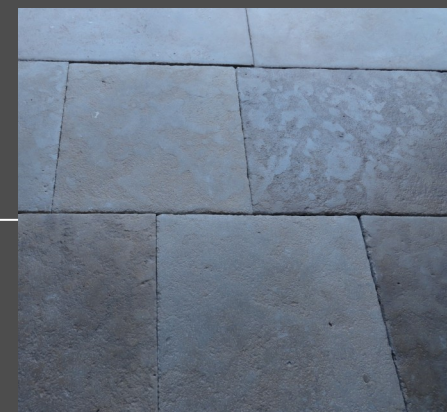
	GAMME REPLICA		GAMME AUTHENTIQUE				
	Réplica 'vieille Bourgogne'	Réplica 'vieux Bar de Montpellier'	Réplica dallage à cabochon antic brush	Réplica dallage à cabochon antic	Chambertin antique	Chambertin antique bayadère	Dallage Pauillac
<b>Finitions</b>							
Usée sablée broyée <b>A</b>	X	X	X				
Usée bouchardée <b>B</b>	X	X					
Usée poncée <b>C</b>	X						
Usée bombée				X			X
Sablée broyée bords layés					X	X	
Adoucie				X			
<b>Epaisseurs</b>							
1.8 cm					X	X	X
1.9/2.2 cm		X					
2 cm			X	X			X
2.8 / 3.3 cm	X						
4.6 / 5.4 cm	X	X					
6 / 10 cm	X	X					

# 2. GAMME REPLICICA

Réplica "vieille Bourgogne"



Réplica "vieux Bar de Montpellier"



## 2.1 REPLICA "vieille Bourgogne"



Finition usée sablée brossée **A**

Finition usée bouchardée **B**

Finition usée poncée **C**

# 2.1 REPLICA "vieille Bourgogne"



Finition usée sablée brossée **A**



Finition usée poncée **C**



Finition usée bouchardée **B**

Couleurs : Beige, Gris, Greige

Format : LLx40-50

Epaisseurs : 2.8/3.3 - 4.6/5.4  
6/10



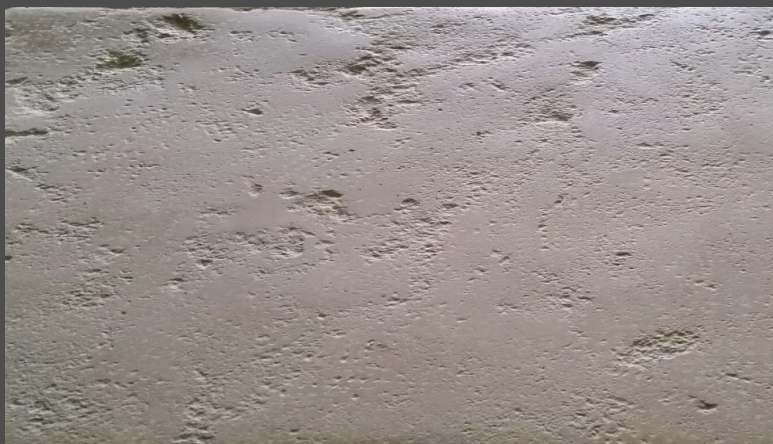
# 2.1 REPLICA "vieille Bourgogne"

Finition usée sablée broyée **A**



# 2.1 REPLICA "vieille Bourgogne"

Finition usée bouchardée **B**





# 2.1 REPLICA "vieille Bourgogne"

Finition usée poncée **C**



## 2.1 REPLICA "vieille Bourgogne"



### Modules par conteneur :

Epaisseur 6/10 cm : 140 m<sup>2</sup>

Epaisseur 4.6/5.4 cm : 200 m<sup>2</sup>

Epaisseur 2.8/3.3 cm : 380 m<sup>2</sup>



### Conditionnement :

Epaisseur 6/10 cm, la palette : 10 m<sup>2</sup>, soit 1.7 tonnes

Epaisseur 4.6/5.4 cm, la palette : 12 m<sup>2</sup>, soit 1.5 tonnes

Epaisseur 2.8/3.3 cm, la palette : 12 m<sup>2</sup>, soit 756 kg

## 2.2 REPLICA "vieux Bar de Montpellier"



Couleur :	Greige
Format :	LLx40-50
Epaisseurs :	1.9/2.2 - 4.6/5.4 - 6/10
Finitions :	Usée bouchardée, Usée sablée broyée



# 3. GAMME AUTHENTIQUE

**Chambertin antique**



**Chambertin antique bayadère**



**Dallage Pauillac**



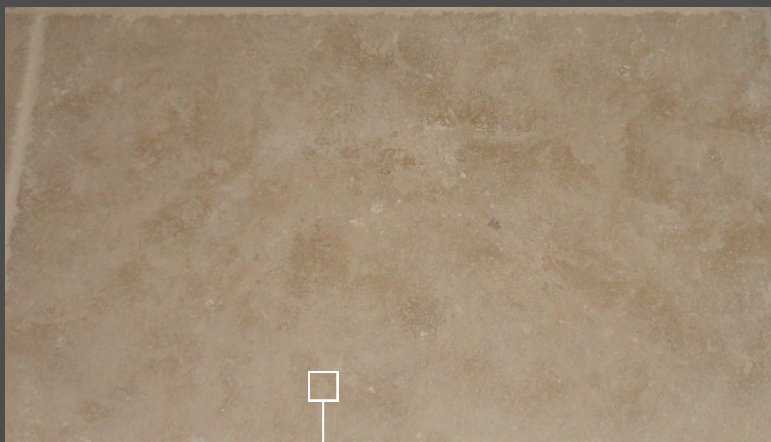
**Dallage à cabochon antic brush**



**Dallage à cabochon antique**



# 3.1 Chambertin antique



Couleur :	Beige mixte
Format :	LLx40-50
Epaisseur :	1.8 cm
Finition :	Sablée brossée bords layés



# 3.2 Chambertin antique bayadère



Couleurs : Beige mixte, Gris

Format : LLx40-50

Epaisseur : 1.8 cm

Finition : Sablée brossée  
bords layés



## 3.3 Dallage Pauillac



Couleurs : Beige mixte, Greige

Format : LLx40-50

Epaisseurs : 1.8 ou 2 cm

Finition : Usée bombée



## 3.4 Dallage à cabochons antique brush



Couleur : Beige mixte

Formats : 30x30 ou 33x33 ou 40x40

Epaisseur : 2 cm

Finitions : Usée sablée  
brossée





# 3.5 Dallage à cabochons antique



- Couleur : Beige mixte
- Formats : 30x30 ou 33x33 ou 40x40
- Epaisseur : 2 cm
- Finitions : Usée, bombée, adoucie





ESPACES PIERRES & MARBRES

---

3 9 2 L E P E T I T R A Y O L - 8 3 4 7 0 S T M A X I M I N L A S T E B A U M E

TEL / FAX : + 33 (0) 4 94 59 74 47 - MOBILE : + 33 (0) 6 84 53 25 67 - [patrick.perez@epmdeco.com](mailto:patrick.perez@epmdeco.com)

---

[www.epmdeco.com](http://www.epmdeco.com)